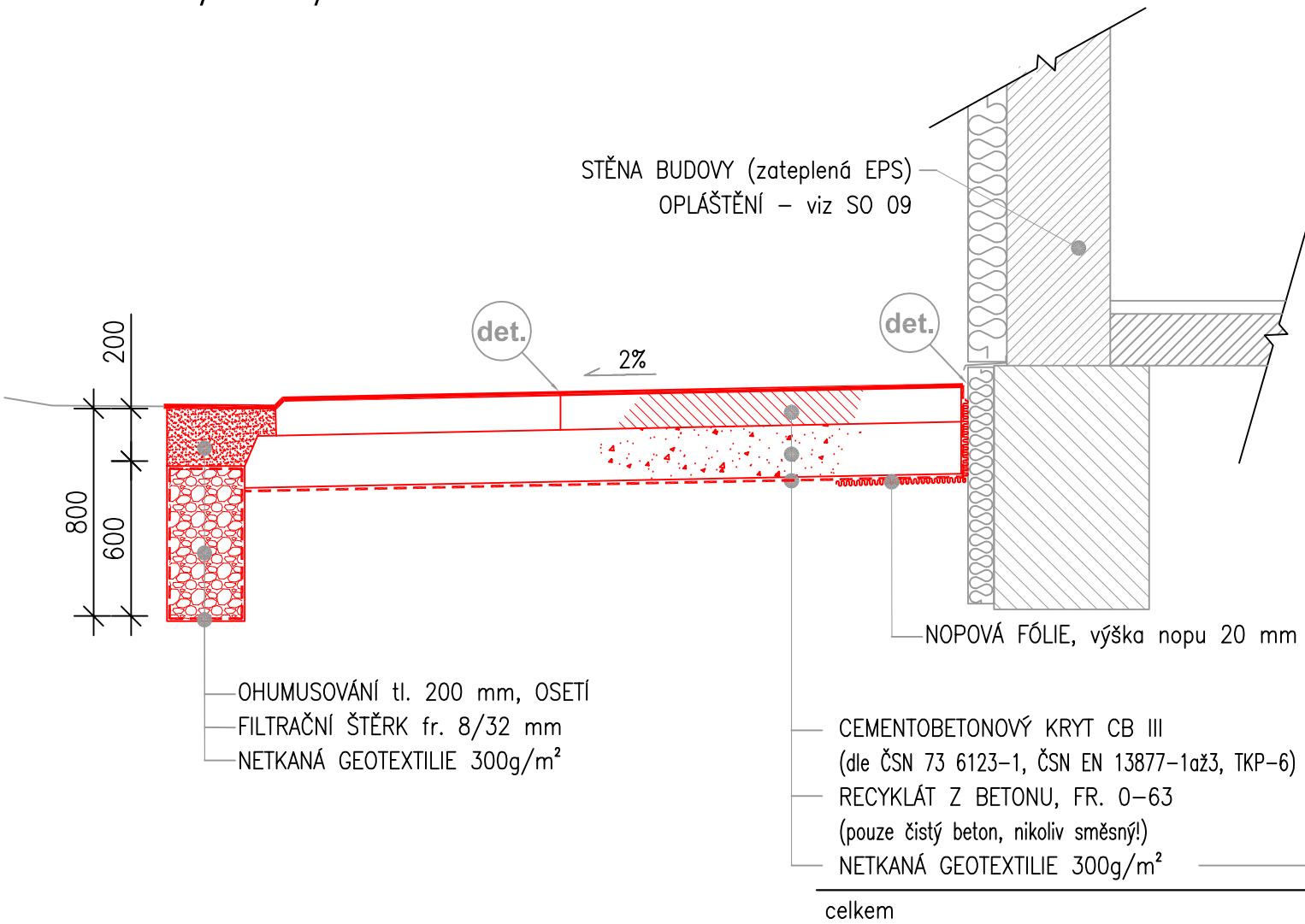


VZOROVÉ PŘÍČNÉ ŘEZY 1:25

úseky s přirozeným odtokem do terénu
ukončení u stěny budovy

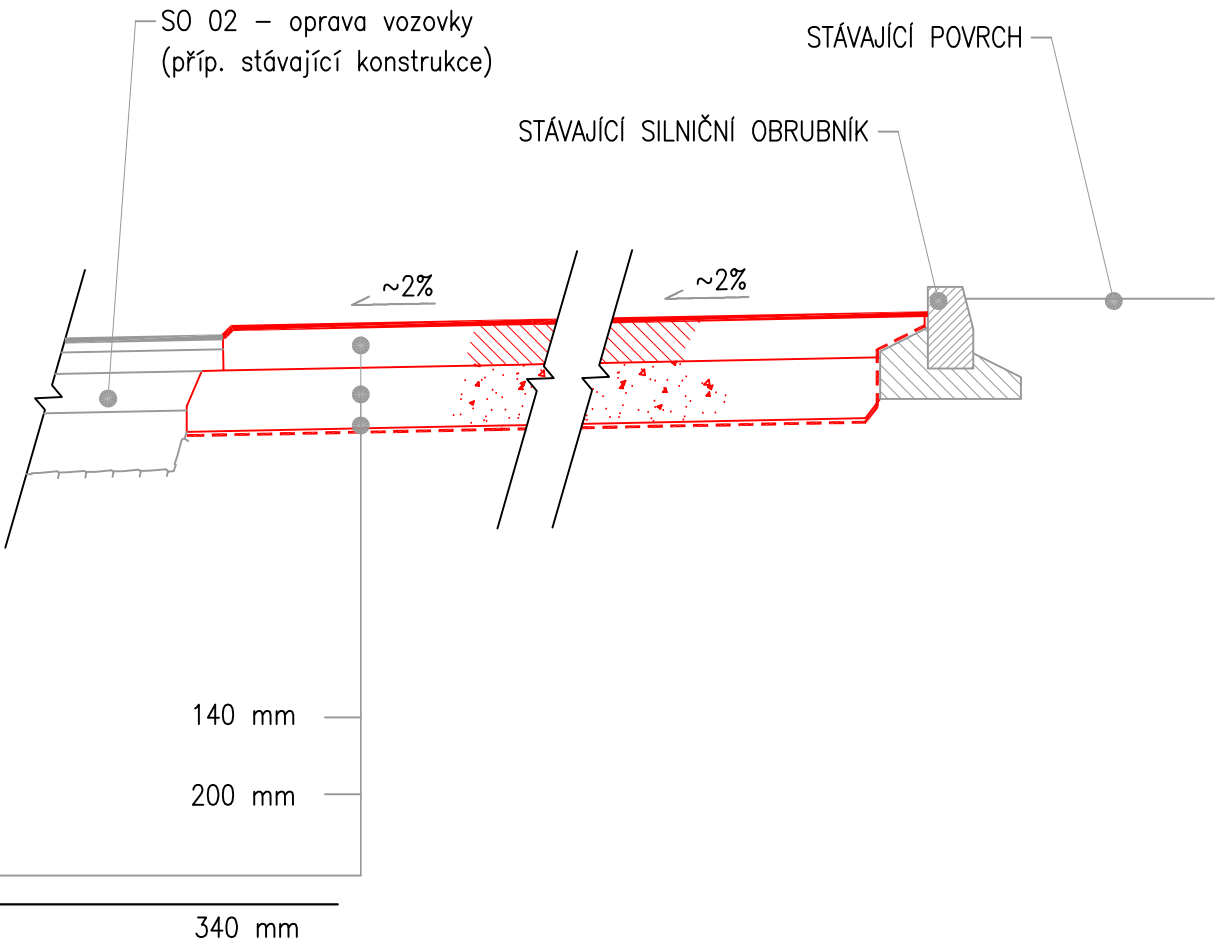
ukončení u stěny budovy



ČESANÝ / KARTÁČOVANÝ BETON

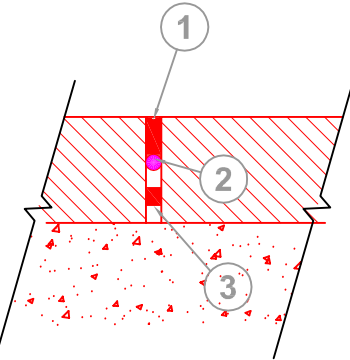
napojení na komunikaci

ukončení u stávajícího obrubníku



Pozn.: 1) Vsakovací drén realizovat pouze v případě, že je umožněn přirozený odtok vody navazujícími půdními vrstvami. Případné lokální prohlubně budou vyplněny betonem. Drény doporučujeme propojit s SO 06.
2) Rozměry opravovaných ploch jsou uvedeny v příloze D.1.7

DETAIL DILATAČNÍCH SPÁR MONOLITICKÉHO BETONU 1:10



LEGENDA:

- 1 UZAVIRACÍ TMEL
- 2 TĚSNICÍ ŠNŮRA Z PĚNOVÉHO PE
- 3 BOBTNAJICÍ PÁSEK (akrylát, syntet. kaučuk, bentonit...)

Oprava venkovní kanalizace objektů dozorství
SO 03 – oprava zpevněných ploch (opravná část)
číslo stavby: 119190003

Zodpovědný projektant	Vypracoval	Technická kontrola	<div><div>multi aQua</div><div>MULTIAQUA s.r.o. VEVERKOVA 1343 500 02 HRADEC KRÁLOVÉ IČO: 60113111 TEL. +420 498 500 359 DIČ: CZ60113111 WWW.MULTIAQUA.CZ</div></div>	
Ing. Pavel Romášek	Ing. Pavel Romášek	Ing. Lubor Dítě		
Kraj: Liberecký	Obec: Josefův Důl			
Investor: Povodí Labe, státní podnik, Víta Nejedlého 951/8, 500 03 Hradec Králové			Stupeň	DPS
VD Josefův Důl, oprava a rekonstrukce venkovní kanalizace objektů dozorství			Datum	říjen 2020
			Zakázkové číslo	M20/050
			Formát	A3
			Měřítko: 1:10–25	Číslo přílohy: D.1.8
Předložená dokumentace je duševním vlastnictvím firmy Multiaqua s.r.o., Hradec Králové				